

Miléade

Village Club*** de Val-Cenis

Ouvert du 03 juillet au 28 août

La station de Val Cenis, aux portes de l'Italie, met en avant son patrimoine culturel et la beauté de ses grands espaces au travers de nombreuses activités sportives et culturelles qui raviront les amoureux de la nature... Nous vous accueillons à 1500 m d'altitude et à 250 m du village.

Individuels PEA 2021



- ✓ **Tout Compris pension complète**
- ✓ **Tout Compris demi-pension**

LES PLUS DU SITE

- ✓ Une station riche de patrimoines naturels et culturels
- ✓ A 250 m du centre du village et de ses commerces
- ✓ L'espace bien-être sur place
- 📖 De multiples randonnées accompagnées

LA SITUATION

- ✓ A 1 500 m d'altitude
- ✓ Dans le parc national de la Vanoise et la vallée de la Maurienne
- ✓ A 250 m du centre du village et de ses commerces
- ✓ A 2.8 km de Lanslebourg
- ✓ A 12 km de la frontière italienne
- ✓ A 28 km de Modane

LES FORMULES DE SEJOUR

- ✓ **Tout Compris pension complète** (pension complète + animation + clubs enfants)
- ✓ **Tout Compris demi-pension** (demi-pension + animation + clubs enfants)
En pension complète et en demi-pension, le séjour débute au dîner du 1^{er} jour et

se termine au petit-déjeuner du dernier jour. Pour les séjours de 1 et 2 nuits : demi-pension uniquement.

- ✓ **Tout Compris location** (location de votre hébergement avec animation et clubs enfants)

VOTRE ACCUEIL

- ✓ Votre séjour semaine se déroule du samedi au samedi. Votre hébergement est disponible à partir de 17 h le jour d'arrivée jusqu'à 10 h le jour du départ. Dès votre arrivée, vous êtes conviés à un rendez-vous de bienvenue en présence de l'équipe qui animera votre séjour.

VOTRE CONFORT

- ✓ 53 chambres de 2 à 4 personnes desservies par ascenseur
- ✓ 61 appartements de 2 à 6 personnes
- ✓ 5 appartements accessibles aux personnes à mobilité réduite
- ✓ TV écran plat
- ✓ Animaux non admis
- ✓ En pension, pour votre confort, le linge de toilette est fourni

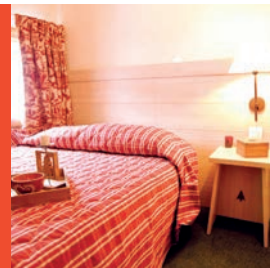
et le ménage de votre hébergement est réalisé une fois en milieu de séjour.

- ✓ En location, le linge de lit est fourni (lits non faits), le linge de toilette n'est pas fourni et le ménage de l'hébergement est à la charge de l'occupant.
- ✓ Lit bébé et baignoire fournis. Matériel à votre disposition à la réception : chauffe-biberon, poussette (selon disponibilité).

LES EQUIPEMENTS

A votre disposition :

- ✓ Bar avec salon, cheminée et terrasse
- ✓ Bibliothèque
- ✓ Ludothèque
- 📖 Espace tourisme et montagne, prêt de matériel (sac à dos, topoguide, bâtons de marche, porte-bébé)
- ✓ Espace Wifi gratuit
- ✓ Salle d'animation
- ✓ Espace bien-être en accès libre : sauna, hammam et bain à remous
- ✓ Buanderie*
- ✓ Parking communal gratuit



VOTRE RESTAURATION

- ✓ Salle de restaurant panoramique avec terrasse
- ✓ Service en buffets, vin inclus : plus de 20 ingrédients en Salad'bar, salades composées, entrées chaudes, 3 à 4 plats chauds au choix (selon saison) dont un plat végétarien, pasta'bar, buffet de fromages et desserts.
- ✓ Horaires restaurant :
 - Hors vacances scolaires :
7h-9h / 12h-13h30 / 19h-20h30
 - En vacances scolaires :
7h30-10h / 12h-14 h et 19h-21 h
- ✓ Petit-déjeuner express (café et viennoiseries) disponibles jusqu'à 11 h pour les lève-tard
- ✓ Deux dîners thématiques par semaine : dîner de gala et dîner Savoyard
- ✓ Au moins 3 spécialités régionales sont proposées dans la semaine
- ✓ Produits locaux et « fait maison » tous les jours
- ✓ Restauration adaptée aux enfants et petits pots fournis à la demande
- 📦 Paniers repas à emporter pour vos escapades (sur commande la veille)
- ✓ Pass restaurants : possibilité de déjeuner sur une autre destination Miléade de la région sans supplément (dans le cadre de la pension complète)

VOS LOISIRS

En journée :

- ✓ Nos Instants Miléade : jeux apéritifs et café, initiation à la danse en ligne...
- ✓ Des sorties découverte avec notre animateur (certaines en supplément),
- ✓ Des activités sportives : réveil musculaire, footing, stretching, zumba, tournois sportifs
- 📅 Chaque jour, du lundi au vendredi, une balade ou une randonnée guidée par un professionnel, en demi-journée ou journées (hors remontées mécaniques). Niveau bleu, vert ou rouge
- ✓ Et pendant les vacances scolaires : encore plus de sorties découverte, de sport et des grands rendez-vous en familles : activités parents-enfants, journée familiale avec pique-nique ou barbecue

En soirée :

- ✓ Spectacles, grands jeux, multi-soirée, quizz, karaoké, soirée dansantes et after sur la piste de danse...

A proximité* :

- ✓ VTT, piscine municipale, escalade, via ferrata, parapente, patinoire, plan d'eau de pêche, canyoning, hydrospeed, base de loisirs avec parcours d'activités dans l'eau, rafting, plongée en lacs d'altitude...



*en supplément





LES CLUBS ENFANTS

5 clubs ouverts du lundi au vendredi pour les enfants de 3 mois à 17 ans pendant les vacances scolaires du 03/07 au 29/08

- ✓ Bébé club (3 mois-2 ans)
- ✓ Mini club (3 ans-5 ans)
- ✓ Junior club (6 ans-10 ans)
- ✓ Club ados (11 ans-13 ans)
- ✓ Club jeunes (14 ans-17 ans)

Horaire des clubs :

- ✓ 3 mois-10 ans de 9h à 12h30 et 14h à 17h30
- ✓ 11 à 17 ans de 10h à 12h30 et de 14h à 17h30

Les + du club :

- ✓ Des rendez-vous quotidiens avec la mascotte
- ✓ Le goûter avec les animateurs
- ✓ La possibilité de déjeuner avec les animateurs pour les 3 mois-13 ans
- 👉 Des activités rando et nature pour les enfants et les jeunes
- ✓ Une activité fun offerte aux 11-17 ans et un espace aménagé entièrement dédié pour se retrouver le soir entre copains
- ✓ Des mini disco et des soirées entre copains

VOTRE BIEN-ÊTRE

- ✓ Chaque semaine, des activités bien-être vous sont proposées parmi : détente musculaire, yoga, stretching, Massages en supplément
- ✓ Accès gratuit à l'espace bien-être (sur inscription)

L'ACCES

✓ GPS :

45.291241 / 6.922143

✓ Par la route :

A partir de l'autoroute A6 Paris / Lyon prendre l'A43 Chambéry / Turin. Sortie N6 Modane / Lanslebourg sur la gauche avant le tunnel de Fréjus. Traverser Lanslebourg et Lanslevillard et en arrivant à Val Cenis le Haut, passer devant le bowling et la patinoire et tourner sur la droite à 100 m.

✓ Par le train :

Le TGV vous amène à Modane (24 Km). A la gare prendre le bus Transavoie MODANE / LANSLEVILLARD (lignes régulières avec supplément Rens. : RTCS MODANE. Tél : 04 79 05 01 32 à réserver à l'avance

✓ Par l'avion :

Lyon St Exupery : 2h30 - Chambéry : 2h - Grenoble : 2h30. Transfert en train jusqu'à Modane puis accès en bus Transavoie.

L'ADRESSE

Village Club Miléade
27 Rue de l'Arc - Val Cenis Le Haut
73480 Val Cenis
Tél : 04 79 05 97 03

