

Ouvert du 15 mai au 02 octobre

Saint-Pierre la Mer laisse la place à la nature avec ses plages, sa garrigue et ses vignes à perte de vue. Châteaux cathares, abbayes et villes historiques témoignent d'une grande richesse, sans oublier la Côte Vermeille avec ses petits ports, la cité de Carcassonne et le Canal du Midi. A 5 mn à pied de la plage, à 18 km de Narbonne et 25 km de Béziers.

Individuels PEA 2021



Village Club
SPORT

Côte
Languedocienne



- ✓ **Tout Compris pension complète**
- ✓ **Tout Compris demi-pension**

LES PLUS DU SITE

- ✓ Point de départ d'excursions variées et riches de patrimoine
- ✓ A proximité de l'Espagne
- ✓ Une magnifique vue mer depuis la piscine
- ⊗ Une multitude d'activités à partager

LA SITUATION

- ✓ Au bord de la Méditerranée
- ✓ Au pied du massif de la Clape
- ✓ A 500 m du centre de la station
- ✓ A 5 mn de la plage
- ✓ A 3 km de Narbonne-Plage
- ✓ A 18 km de la gare de Narbonne
- ✓ A 23 km de Béziers

LES FORMULES DE SEJOUR

- ✓ **Tout Compris pension complète** (pension complète + animation + clubs enfants)
 - ✓ **Tout Compris demi-pension** (demi-pension + animation + clubs enfants)
- En pension complète et en demi-pension, le séjour débute au dîner du 1^{er} jour et

se termine au petit-déjeuner du dernier jour. Pour les séjours de 1 et 2 nuits : demi-pension uniquement.

VOTRE ACCUEIL

- ✓ Votre séjour semaine se déroule du samedi au samedi. Votre hébergement est disponible à partir de 17 h le jour d'arrivée jusqu'à 10 h le jour du départ. Dès votre arrivée, vous êtes conviés à un rendez-vous de bienvenue en présence de l'équipe qui animera votre séjour.

VOTRE CONFORT

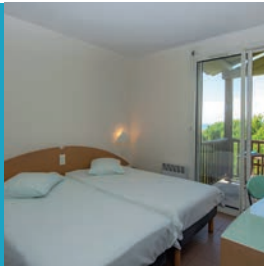
- ✓ 130 chambres de 2 à 4 personnes réparties sur 4 ailes et desservies par ascenseur
- ✓ 4 chambres accessibles aux personnes à mobilité réduite, en rez-de-chaussée
- ✓ Animaux non admis
- ✓ Pour votre confort, le linge de toilette est fourni et le ménage de votre hébergement est réalisé une fois en milieu de séjour.

- ✓ Lit bébé et baignoire fournis (à demander lors de votre réservation). Matériel à votre disposition à la réception : chauffe-biberon, poussette (selon disponibilité).

LES EQUIPEMENTS

A votre disposition :

- ✓ Bar avec terrasse
- ✓ Espace WiFi à la réception
- ✓ Bibliothèque, ludothèque
- ✓ Espace tourisme, solarium
- ✓ 2 piscines de plein air chauffées avec pataugeoire
- ⊗ Local pour votre matériel sportif, matériel sportif en prêt
- ✓ Terrain de pétanque
- ✓ Parking



VOTRE RESTAURATION

- ✓ Salle de restaurant panoramique avec terrasse
- ✓ Petit-déjeuner en buffet avec large choix de mets sucrés et salés.
- ✓ Déjeuner et dîner : service en buffets, vin inclus, plus de 20 ingrédients en Salad'bar, salades composées, entrées chaudes, 3 à 4 plats chauds au choix (selon saison) dont un plat végétarien, un pasta'bar, buffet de fromages et desserts.
- ✓ Horaires restaurant :
 - Hors vacances scolaires : 7h-9h / 12h-13h30 / 19h-20h30
 - En vacances scolaires : 7h30-10h / 12h-14 h et 19h-21 h
- ✓ Petit-déjeuner express (café et viennoiseries) disponibles jusqu'à 11 h pour les lève-tard
- ✓ Deux dîners thématiques par semaine : dîner de gala et dîner Méditerranéen
- ✓ Au moins 3 spécialités régionales sont proposées dans la semaine
- ✓ Produits locaux et « fait maison » tous les jours
- ⊗ Les conseils de notre chef tous les jours pour votre « menu sportif »
- ✓ Restauration adaptée aux enfants et petits pots fournis à la demande
- ✓ Paniers repas à emporter pour vos escapades (sur commande la veille)
- ✓ Pass restaurants : possibilité de déjeuner sur une autre destination Miléade de la région sans supplément (dans le cadre de la pension complète)

VOS LOISIRS

En journée :

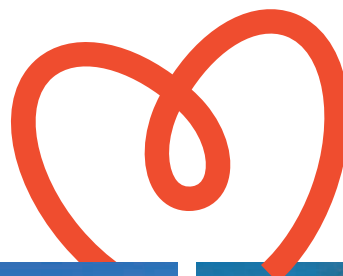
- ✓ Nos Instants Miléade : jeux apéritifs et café, initiation à la danse en ligne...
- ✓ Des sorties découverte avec notre animateur (certaines en supplément),
- ✓ 2 fois plus d'activités sportives : réveil musculaire, footing, stretching, aquagym, zumba, tournois sportifs...
- ✓ Découverte d'une activité sportive en libre accès
- ✓ Des packs « sport découverte » et « expert »* pour aller plus loin dans votre expérience sportive
- ⊗ Pendant les vacances scolaires : cours d'aquajump quotidiens et découverte de sports nouvelle génération tous les jours en été, encore plus de sorties découverte, de sport et des grands rendez-vous en familles : activités parents-enfants, journée familiale avec pique-nique ou barbecue

En soirée :

- ✓ Spectacles, grands jeux, multi-soirée, quizz, karaoké, soirée dansantes et after sur la piste de danse...

A proximité* :

- ✓ Voile, kitsurf, kayak, planche à voile, padle board, plongée, jet ski, bateau, pêche en mer, balades en ULM, beach volley...



* supplément





LES CLUBS ENFANTS

5 clubs ouverts du lundi au vendredi pour les enfants de 3 mois à 17 ans pendant les vacances scolaires du 03/07 au 29/08

- ✓ Bébé club (3 mois-2 ans)
- ✓ Mini club (3 ans-5 ans)
- ✓ Junior club (6 ans-10 ans)
- ✓ Club ados (11 ans-13 ans)
- ✓ Club jeunes (14 ans-17 ans)

Horaire des clubs :

- ✓ 3 mois-10 ans de 9h à 12h30 et 14h à 17h30
- ✓ 11 à 17 ans de 10h à 12h30 et de 14h à 17h30

Les + du club :

- ✓ Des rendez-vous quotidiens avec notre mascotte
- ✓ Le goûter avec les animateurs
- ✓ La possibilité de déjeuner avec les animateurs pour les 3 mois-13 ans
- 🚫 Des nouveaux sports à découvrir tous les jours
- ✓ Une activité fun offerte aux 11-17 ans et un espace aménagé entièrement dédié pour se retrouver le soir entre copains
- ✓ Des mini disco et des soirées entre copains

VOTRE BIEN-ÊTRE

- ✓ Chaque semaine, des activités bien-être vous sont proposées parmi : détente musculaire, yoga, stretching, Pilates, relaxation...
Massages sur rendez-vous*

A DECOUVRIR DANS LA REGION

- ✓ Le gouffre de l'OEil doux • Minerve • Narbonne • Massif de la Clape • La saline de Peyriac et l'étang de Doule • Carcassonne • Abbaye de Fontfroide • Le Canal du Midi en péniche • Béziers • Gruissan • Narbonne • Les Châteaux Cathares • Sète et Pézenas • Salses et Leucate • Perpignan et Rivesaltes • Les Corbières • Collioure, Port-Vendre et Banyuls • La haute vallée de l'Aude • la Vallée du Tet • Saint-Guilhem-le-Désert • l'Espagne

L'ACCES

- ✓ **GPS :**
43.1881094 / 3.1956428
- ✓ **Par la route :**
Autoroute A9. Sortie 37 Narbonne Est. Suivre Narbonne Plage. Traverser Narbonne Plage puis direction St-Pierre-La-Mer.
- ✓ **Par le train :**
Gare de Narbonne. Puis taxi

L'ADRESSE

Village Club Miléade
2 impasse Alain Bombard
11560 Saint-Pierre-la-Mer
Tél : 04 68 49 44 40

*en cours de classement

