

Miléade Village Club*** de Roquebrune/Argens

Ouvert du 03 avril au 30 octobre 2021

A 30 mn de Cannes et de Saint-Tropez, cette bastide provençale entourée d'un parc de 3 hectares avec vue sur le massif des Maures constitue le point de départ idéal de vos randonnées et excursions à la découverte de l'arrière-pays varois. Dans ce cadre exceptionnel aux portes de l'Estérel et à 10 mn des plages de Saint-Aygulf, découvrez le village médiéval de Roquebrune-sur-Argens surplombé par son rocher, du haut duquel vous dominerez toute la vallée.

Individuels PEA 2021



- ✓ **Tout Compris pension complète**
- ✓ **Tout Compris demi-pension**
- ✓ **Tout Compris location**

LES PLUS DU SITE

- ✓ Un cadre exceptionnel avec une vue sur le Massif des Maures et de l'Estérel
- ✓ De nombreuses randonnées à pied et à vélos au départ du Village Club
- ✓ Un site entre terre et mer, idéal pour découvrir la côte et l'arrière-pays varois
- ⊕ Une multitude d'activités à partager

LA SITUATION

- ✓ A 800 m du centre-ville médiéval de Roquebrune-sur-Argens, de ses commerces et des sentiers de randonnées
 - ✓ A 9 km de St-Aygulf et des plages
 - ✓ A 15 km de St-Raphaël (gare)
 - ✓ A 37 km de St-Tropez
 - ✓ A 47 km de Cannes
 - ✓ A 70 km de Nice
- Véhicule personnel conseillé

LES FORMULES DE SEJOUR

- ✓ **Tout Compris pension complète** (pension complète + animation + clubs enfants)

- ✓ **Tout Compris demi-pension** (demi-pension + animation + clubs enfants)
En pension complète et en demi-pension, le séjour débute au dîner du 1^{er} jour et se termine au petit-déjeuner du dernier jour. Pour les séjours de 1 et 2 nuits : demi-pension uniquement.
- ✓ **Tout Compris location** (location + animation + clubs enfants)

VOTRE ACCUEIL

Votre séjour semaine se déroule du samedi au samedi. Votre hébergement est disponible à partir de 17 h le 1^{er} jour jusqu'à 10h le jour de votre départ). Dès votre arrivée, vous êtes conviés à un rendez-vous de bienvenue en présence de l'équipe qui animera votre séjour.

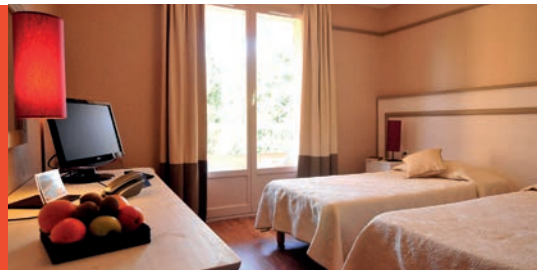
VOTRE CONFORT

Dans un parc ombragé de 3 hectares :

- ✓ 57 chambres de 2 à 3 pers. réparties sur 2 étages sans ascenseur

- ✓ 39 villas de 4 à 7 pers. entièrement équipées avec terrasse
- ✓ 5 hébergements accessibles aux personnes à mobilité réduite.
- ✓ Tous les hébergements sont climatisés.
- ✓ Animaux admis en villas*
- ✓ En pension, pour votre confort, le linge de toilette est fourni et le ménage de votre hébergement est réalisé une fois en milieu de séjour.
- ✓ En location, le linge de lit est fourni (lits non faits), le linge de toilette n'est pas fourni et le ménage de l'hébergement est à la charge de l'occupant.
- ✓ Lit bébé et baignoire fournis (à demander lors de votre réservation). Matériel à votre disposition à la réception : chauffe-biberon, poussette (selon disponibilité).

*en supplément



LES EQUIPEMENTS

A votre disposition :

- ✓ bar avec terrasse face au rocher
- ✓ espaces Wifi
- ✓ bibliothèque, ludothèque
- ✓ espaces tourisme
- ✓ randonneurs et cyclotouristes
- ✓ aire de lavage de vélos
- ⊗ matériel sportif en prêt
- ✓ piscine de plein air chauffée de 25 m
- ✓ court de tennis
- ✓ terrains multisports et de pétanque
- ✓ tables de ping-pong
- ✓ bibliothèque, ludothèque
- ⊗ local pour votre matériel sportif
- ✓ parkings fermés
- ✓ buanderie*.

VOTRE RESTAURATION

- ✓ Salle de restaurant panoramique avec terrasse
- ✓ Petit-déjeuner en buffet avec large choix de mets sucrés et salés.
- ✓ Déjeuner et dîner : service en buffets, vin inclus, plus de 20 ingrédients en Salad'bar, salades composées, entrées chaudes, 3 à 4 plats chauds au choix (selon saison) dont un plat végétarien, un pasta'bar, buffet de fromages et desserts.
- ✓ Horaires restaurant :
 - Hors vacances scolaires :
7h00-9h00 / 12h-13h30 / 19h-20h30
 - En vacances scolaires :
7h30-10h00 / 12h-14 h et 19h-21 h
- ✓ Petit-déjeuner express (café et viennoiseries) disponibles jusqu'à 11 h pour les lève-tard
- ✓ Deux dîners thématiques par semaine : dîner de gala et dîner Méditerranéen
- ✓ Au moins 3 spécialités régionales sont proposées dans la semaine
- ✓ Produits locaux et « fait maison » tous les jours
- ⊗ Les conseils de notre chef tous les jours pour votre « menu sportif »

- ✓ Restauration adaptée aux enfants et petits pots fournis à la demande
- ✓ Paniers repas à emporter pour vos escapades (sur commande la veille)
- ✓ Pass restaurants (hors Ste-Maxime) possibilité de déjeuner sur une autre destination Miléade de la région sans supplément (dans le cadre de la pension complète)

VOS LOISIRS

En journée :

- ✓ Nos Instants Miléade : jeux apéritifs et café, initiation à la danse en ligne...
- ✓ Des sorties découverte avec notre animateur (certaines en supplément),
- ⊗ 2 fois plus d'activités sportives : réveil musculaire, footing, stretching, aquagym, zumba, tournois sportifs...
- ⊗ Découverte d'une activité sportive en libre accès
- ⊗ Des pack « sport découverte » et « expert »* pour aller plus loin dans votre expérience sportive
- ✓ Pendant les vacances scolaires :
 - ⊗ cours d'aquajump quotidiens et découverte de sports nouvelle génération tous les jours en été, encore plus de sorties découverte, de sport et des grands rendez-vous en familles : activités parents-enfants, journée familiale avec pique-nique ou barbecue

En soirée :

- ✓ spectacles, grands jeux, multi-soirée, quizz, karaoké, soirée dansantes et after sur la piste de danse ...

A proximité* :

- ✓ plages des Issambres et de St Aygulf, équitation, escalade, parcours aventure, golf 18 trous, parc zoologique safari, voile, Marineland, base de loisirs au lac de l'Arène (à 1 km) avec VTT, mini-golf...





LES CLUBS ENFANTS

5 clubs ouverts du lundi au vendredi pour les enfants de 3 mois à 17 ans pendant les vacances scolaires du 03/07 au 29/08

- ✓ Bébé club (3 mois-2 ans)
- ✓ Mini club (3 ans-5 ans)
- ✓ Junior club (6 ans-10 ans)
- ✓ Club ados (11 ans-13 ans)
- ✓ Club jeunes (14 ans-17 ans)

Horaire des clubs :

- ✓ 3 mois-10 ans de 9 h à 12 h 30 et 14 h à 17h 30
- ✓ 11 à 17 ans de 10h - 12 h 30 et de 14 h à 17h30

Les + du club :

- ✓ Des rendez-vous quotidiens la mascotte
- ✓ Le goûter avec les animateurs
- ✓ La possibilité de déjeuner avec les animateurs pour les 3 mois - 13 ans
- 🌀 Des nouveaux sports à découvrir tous les jours
- ✓ Une activité fun offerte aux 11 - 17 ans et un espace aménagé entièrement dédié pour se retrouver le soir entre copains
- ✓ Des mini disco et des soirées entre copains

VOTRE BIEN-ÊTRE

- ✓ Chaque semaine, du dimanche au vendredi, des activités bien-être vous sont proposées parmi : détente musculaire, yoga, stretching, Pilates, relaxation... Vous profiterez aussi des équipements en accès libre : salle de fitness et sauna. Massages sur rendez-vous*.

VOS SEJOURS THEMATIQUES

- ✓ Tango du 02 au 16/10
- ✓ Festival des Danses de salon du 16 au 23/10
- ✓ Country du 23 au 30/10

**Programme détaillé sur demande
ou sur mileade.com**

A DECOUVRIR DANS LA REGION

- ✓ **En toute liberté, avec les conseils de notre équipe :** Fréjus et St-Raphaël • Cannes et la Corniche d'Or • Grasse • Bormes-les-Mimosas • Cogolin et Grimaud • St-Paul de Vence et la verrerie de Biot • Ste-Maxime • Mougins et le Château de la Napoule • St-Tropez et la Baie des Canoubiers • Abbaye du Thoronet • Les Calanques de l'Esterel...

L'ACCES

✓ GPS :

43.430168 / 1.5996372

✓ Par la route :

A8 sortie Le Muy en venant d'Aix-en-Provence. Sortie Puget en venant de Nice. Puis RN7, puis D7 en direction de Roquebrune. Au feu, à droite, suivre fléchage.

✓ Par le train :

Gare de St-Raphaël- Valescure (15 km). Pour les transferts, nous consulter.

✓ Par avion :

Nice 70 km, puis prendre le train, le bus ou le taxi.

✓ Information diverse :

Véhicule personnel conseillé

L'ADRESSE

Village Club Miléade
380 Boulevard J.F. Kennedy
83520 Roquebrune-sur-Argens
Tél. 04 94 19 78 00

