

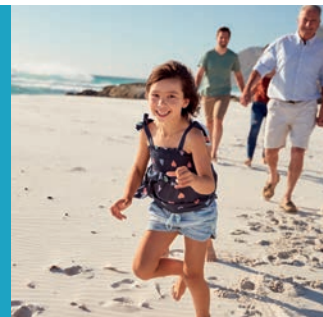
HÔTEL ⁽¹⁾ Méditerranée

by Miléade

Ouvert du 19 décembre 2020 au 10 octobre 2021

Entre la plage et le port de la ville romaine de Fréjus, votre hôtel à 2 km de Saint-Raphaël vous invite à profiter de la douceur de l'hiver méditerranéen. Sa situation et les services qu'il propose permettent de passer des vacances sans voiture. Découvrez les charmes de la côte varoise où il fait si bon flâner !

Individuels PEA 2021



- ✓ Pension complète
- ✓ Demi-pension
- ✓ Formule Hôtelière

⁽¹⁾en cours de classement

LES PLUS DU SITE

- ✓ Un hôtel à taille humaine
- ✓ A proximité du centre-ville
- ✓ De nombreuses visites et activités à proximité

LA SITUATION

- ✓ A 100 m des plages et du port
- ✓ A 150 m de la Base Nature
- ✓ A 900 m du centre-ville ancien Fréjus et de ses commerces
- ✓ A 2 km de l'étang de Villepey (St Aygulf), classé et propriété du conservatoire du littoral
- ✓ A 2 km de la gare de St-Raphaël
- ✓ A 5 km du massif de l'Esterel
- ✓ A 30 km de Cannes et de St-Tropez
- ✓ A 60 km de Nice

LES FORMULES

- ✓ Pension complète
- ✓ Demi-pension

Les séjours en pension débutent au dîner du 1^{er} jour et se terminent au petit-déjeuner du dernier jour.

Pour les séjours de 1 et 2 nuits : demi-pension uniquement.

- ✓ Formule hôtelière (nuit seule ou nuit + petit-déjeuner)

VOTRE ACCUEIL

Votre chambre est disponible à partir de 16 h le 1^{er} jour jusqu'à 11 h le jour de votre départ.

Notre équipe est à votre disposition pour répondre à vos questions et vous conseiller sur la découverte de la région.

VOTRE CONFORT

- ✓ 59 chambres climatisées de 1 à 4 personnes avec wifi, desservies par ascenseur et réparties sur 2 bâtiments dont 2 chambres supérieures*.
- ✓ 1 chambre accessible aux personnes à mobilité réduite.
- ✓ Attention, 9 marches pour accéder à la salle de restaurant
- ✓ Animaux non admis
- ✓ Pour votre confort, le ménage de votre chambre est assuré quotidiennement par nos soins.

- ✓ Lit bébé et baignoire fournis. Matériel à votre disposition à la réception : chauffe-biberon, poussette (selon disponibilité).

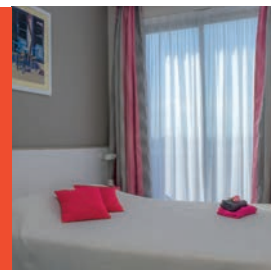
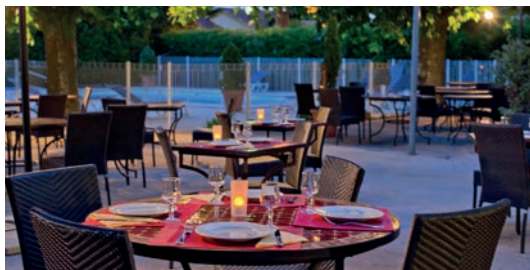
LES EQUIPEMENTS

A votre disposition :

- ✓ bar avec terrasse
- ✓ espaces wifi
- ✓ terrain de pétanque
- ✓ table de ping-pong
- ✓ billard
- ✓ bibliothèque
- ✓ prêt de jeux de société
- ✓ espace tourisme
- ✓ jardin parking
- ✓ privé
- ✓ buanderie*.



*en supplément



VOTRE RESTAURATION

- ✓ Salle de restaurant climatisée en rotonde, terrasse de juin à septembre
- ✓ Petit déjeuner en buffet avec large choix de mets sucrés et salés
- ✓ Déjeuner et dîner : service à l'assiette (en buffet de juin à septembre), vin inclus : choix d'entrées et de plats chauds, fromages et desserts. Possibilité de plats à la carte
- ✓ Horaires restaurant : 7h30-10h00 (puis petit-déjeuner express jusqu'à 11 h), 12h-13h30 et 19h-20h30
- ✓ Au moins 3 spécialités régionales sont proposées dans la semaine
- ✓ Des produits locaux et du « fait maison » tous les jours
- ✓ Petits pots fournis à la demande pour les bébés
- ✓ Paniers repas à emporter pour vos escapades (sur commande la veille)
- ✓ Pass restaurants : possibilité de déjeuner sur une autre destination Miléade de la région (hors Ste-Maxime) sans supplément (dans le cadre de la pension complète)

VOS LOISIRS

- ✓ Un rendez-vous touristique et des activités vous sont proposées du dimanche au vendredi parmi : balade au marché, dégustation de produits régionaux, excursions organisées (avec ou sans supplément) ...
- ✓ 4 soirées par semaine : artistes locaux, soirée dansante, découverte de la région, jeux
- ✓ A proximité* : la Base Nature, espace naturel et protégé de

135 hectares en bord de mer avec : piscine couverte, parcours de santé, pistes cyclable /roller, skate park, terrain de beach volley, terrains de tennis ballon, de hand-ball, de basket, boulodrome, aire de cerf-volants... Vélo, randonnée, kart, quad, pêche en mer, équitation, golf, tennis...

POUR LES ENFANTS

Du 03/07 au 28/08, du lundi au vendredi, une garderie accueille les enfants de 3 à 10 ans de 14 h à 17 h pour des moments partagés de jeux entre copains et d'ateliers ludiques.

BIEN-ÊTRE

Possibilité de massages et de soins*

A DECOUVRIR DANS LA REGION

En toute liberté, avec les conseils de notre équipe :

Fréjus et son cloître • Les marchés provençaux • Roquebrune-sur-Argens • Les Arcs-sur-Argens • Les calanques de l'Esterel • Grasse et son arrière-pays • Lorgues • La Corniche d'Or et la verrerie de Biot • Gassin et Ramatuelle • St-Tropez • St-Paul-de-Vence • Cannes • Nice • Ste-Maxime • Forcerie de mimosas dans le Massif du Tanneron • Port-Grimaud et Cogolin • Abbaye du Thoronet • Monaco • Les villages perchés du Haut-Var • Les Gorges du Verdon • Nice • Menton...

ACCES

- ✓ **GPS :**
43.420362 / 6.7444521
- ✓ **Par la route :**
A8 ou A57 sortie Puget-sur-Argens, puis direction Fréjus / St-Raphaël par RN 7 sur 3,5 km. Prendre ensuite à droite, direction St-Tropez / Fréjus sur 500 m et descendre à droite sous le pont direction St-Raphaël / St-Tropez. Suivre l'avenue du 8 mai sur toute la longueur. Au rond-point, prendre à gauche la direction Fréjus / St-Raphaël / Port-Fréjus Est jusqu'au rond-point de la Miougrano ou vous prendrez à droite Port-Fréjus / St-Raphaël par le bord de mer. L'hôtel Méditerranée se trouve à 700 m plus loin, sur la droite.
- ✓ **Par le train :**
Gare TGV de St-Raphaël / Valescure puis sortie « taxis » pour prendre un taxi ou un bus. Navette gare-L'hôtel Méditerranée avec supplément, le samedi à heures fixes, à réserver directement à l'hôtel 48 heures avant votre arrivée
- ✓ **Par l'avion :**
Aéroport Nice-Côte d'Azur (35 mn) - Aéroport Toulon / Hyères (1h) Aéroport C.C.I. Marseille / Provence (1h35) Arrêt bus de ville (ligne 1) à 10 m en direction du centre-ville

ADRESSE

Hôtel Méditerranée
1 042 boulevard de la Mer
83600 Fréjus
Tél : 04 94 51 15 55

*en supplément

^①en cours de classement