

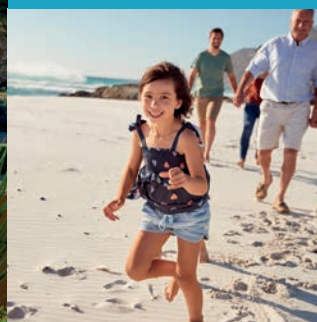
Miléade

Village Club *** de Carry-le-Rouet

Ouvert du 10 avril au 30 octobre 2021

Entre Marseille et la Camargue, Carry-le-Rouet, petit village de pêcheurs aux allures de carte postale conserve entier le souvenir de Fernandel. Découvrez le Village Club Miléade***, entièrement renouvelé, loué au cœur d'une calanque préservée aux eaux turquoise, dans une pinède de 3,5 ha ! Vous apprécierez la magnifique vue sur la mer, le calme de ce petit coin de Provence, ainsi que les nombreuses activités proposées.

Individuels PEA 2021



- ✓ **Tout Compris pension complète**
- ✓ **Tout Compris demi-pension**

LES PLUS DU SITE

- ✓ Etablissement rénové en 2018
- ✓ Un cadre unique lové dans une calanque préservée
- ✓ Au cœur d'une pinède de 3,5 hectares vue mer
- 🌀 Une multitude d'activités à partager

LA SITUATION

- ✓ Dans une pinède de 3,5 hectares
 - ✓ Au bord d'une plage privée de galets
 - ✓ A 3,5 km de la gare de Carry, de ses commerces et services
 - ✓ A 15 km de Martigues
 - ✓ A 30 km de Marseille
- Véhicule personnel conseillé

LES FORMULES DE SEJOUR

- ✓ **Tout Compris pension complète** (pension complète + animation + clubs enfants)
 - ✓ **Tout Compris demi-pension** (demi-pension + animation + clubs enfants)
- En pension complète et en demi-pension, le séjour débute au dîner du 1^{er} jour et se termine au petit-déjeuner

du dernier jour. Pour les séjours de 1 et 2 nuits : demi-pension uniquement.

VOTRE ACCUEIL

- ✓ Votre séjour semaine se déroule du samedi au samedi. Votre hébergement est disponible à partir de 17 h le jour d'arrivée jusqu'à 10 h le jour du départ. Dès votre arrivée, vous êtes conviés à un rendez-vous de bienvenue en présence de l'équipe qui animera votre séjour.

VOTRE CONFORT

- Réparties sur trois bâtiments dont un sur les hauteurs du parc :
- ✓ 156 chambres climatisées dont 68 desservies par ascenseur, 18 chambres supérieures et 70 avec vue mer*
 - ✓ 6 chambres accessibles aux personnes à mobilité réduite.
 - ✓ Animaux non admis
 - ✓ Pour votre confort, le linge de toilette est fourni et le ménage de votre hébergement est réalisé une fois en milieu de séjour.

- ✓ Lit bébé et baignoires fournis (à demander lors de votre réservation). Matériel à votre disposition à la réception : chauffe-biberon, poussette (selon disponibilité)

LES EQUIPEMENTS

- A votre disposition :
- ✓ bar avec terrasse sous les pins et vue mer
 - ✓ espaces Wifi
 - ✓ bibliothèque
 - ✓ ludothèque
 - ✓ espace tourisme
 - ✓ piscine de plein air chauffée d'avril à septembre
 - ✓ court de tennis, terrain de volley et de pétanque, table de ping-pong
 - ✓ aire de jeux pour enfants
 - 🌀 local pour votre matériel sportif
 - 🌀 matériel sportif en prêt
 - ✓ parcours dans les arbres (accessible dès 1,40 m)*
 - ✓ espace bien-être
 - ✓ parking fermé

*en supplément



VOTRE RESTAURATION

- ✓ Salle de restaurant panoramique avec terrasse
- ✓ Petit-déjeuner en buffet avec large choix de mets sucrés et salés.
- ✓ Déjeuner et dîner : service en buffets, vin inclus, plus de 20 ingrédients en Salad'bar, salades composées, entrées chaudes, 3 à 4 plats chauds au choix (selon saison) dont un plat végétarien, un pasta'bar, buffet de fromages et desserts.
- ✓ Horaires restaurant :
 - Hors vacances scolaires :
7h00-9h00 / 12h-13h30 /19h-20h30
 - En vacances scolaires :
7h30-10h00 / 12h-14 h et 19h-21 h
- ✓ Petit-déjeuner express (café et viennoiseries) disponibles jusqu'à 11 h pour les lève-tard
- ✓ Deux dîners thématiques par semaine : dîner de gala et dîner Méditerranéen
- ✓ Au moins 3 spécialités régionales sont proposées dans la semaine
- ✓ Produits locaux et « fait maison » tous les jours
- ☎ Les conseils de notre chef tous les jours pour votre « menu sportif »
- ✓ Restauration adaptée aux enfants et petits pots fournis à la demande
- ✓ Paniers repas à emporter pour vos escapades (sur commande la veille)
- ✓ Pass restaurants : possibilité de déjeuner sur une autre destination Miléade de la région sans supplément (dans le cadre de la pension complète)

VOS LOISIRS du dimanche au vendredi

En journée :

- ✓ Nos Instants Miléade : jeux apéritifs et café, initiation à la danse en ligne...
- ✓ Des sorties découverte avec notre animateur (certaines en supplément),
- ✓ 2 fois plus d'activités sportives : réveil musculaire, footing, stretching, aquagym, zumba, tournois sportifs...
- ✓ Découverte d'une activité sportive en libre accès

- ✓ Des pack « sport découverte » et « expert »* pour aller plus loin dans votre expérience sportive
- ✓ Pendant les vacances scolaires : cours d'aquajump quotidiens et découverte de sports nouvelle génération tous les jours en été, encore plus de sorties découverte, de sport et des grands rendez-vous en familles : activités parents-enfants, journée familiale avec pique-nique ou barbecue

En soirée :

- ✓ spectacles, grands jeux, multi-soirée, quizz, karaoké, soirée dansantes et after sur la piste de danse ...

A proximité* :

- ✓ promenade sous-marine, location de bateau, plongée, pêche de loisirs et sportive, voile, karting, équitation, golf, tennis,...

LES CLUBS ENFANTS

5 clubs ouverts du lundi au vendredi pour les enfants de 3 mois à 17 ans pendant les vacances scolaires : du 10/04 au 08/05, du 03/07 au 29/08 et du 16 au 30/10

- ✓ Bébé club (3 mois-2 ans)
- ✓ Mini club (3 ans-5 ans)
- ✓ Junior club (6 ans-10 ans)
- ✓ Club ados (11 ans-13 ans)
- ✓ Club jeunes (14 ans-17 ans)

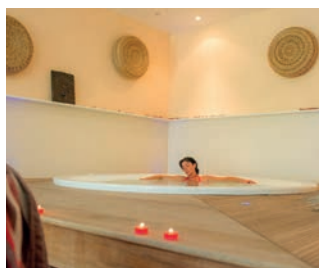
Horaire des clubs :

- 3 mois-10 ans de 9 h à 12 h 30 et 14 h à 17h 30
- 11 à 17 ans de 10h - 12 h 30 et de 14 h à 17h30

Les + du club :

- ✓ Des rendez-vous quotidiens avec la mascotte
- ✓ Le goûter avec les animateurs
- ✓ La possibilité de déjeuner avec les animateurs pour les 3 mois - 13 ans
- ☎ Des nouveaux sports à découvrir tous les jours
- ✓ Une activité fun offerte aux 11 - 17 ans et un espace aménagé entièrement dédié pour se retrouver le soir entre copains
- ✓ Des mini disco et des soirées entre copains

*en supplément





VOTRE BIEN-ÊTRE

Chaque semaine, des activités bien-être vous sont proposées parmi : détente musculaire, yoga, stretching, Pilates, relaxation... Vous profiterez aussi des équipements de l'espace bien-être en accès libre : hammam, sauna, bain à remous (accessible dès 16 ans). Massages sur rendez-vous*.

A DECOUVRIR DANS LA REGION

✓ En toute liberté, avec les conseils de notre équipe :

L'étang de Berre • La côte bleue en bateau • Martigues • Marseille (ses vieux quartiers, le port, le MUCEM), Aubagne • Cassis et ses calanques • Aix en Provence (son marché, la ville et ses hôtels particuliers, ses ruelles médiévales) • la Ste Victoire • Arles et son musée Arlaten • Les Baux de Provence et le Val d'Enfer • La Camargue (les marais salants, les Stes-Maries-de-la-Mer, les manades...) • Avignon, le Lubéron (la fontaine du Vaucluse, le village perché de Gordes, l'abbaye de Sénanque...)

L'ACCES

✓ GPS :

43.333547 / 5.18062770

✓ Par la route :

Autoroute A6 et A7 depuis Paris et Lyon, Autoroute A55 direction Fos / Martigues jusqu'à la sortie Carry-le-Rouet. Prendre ensuite direction Plage du Rouet, suivre fléchage Village Club Miléade A Carry-le-Rouet, au 1er rond-point, prendre à gauche et continuer jusqu'au bout de la route. Au stop prendre à gauche et suivre les indications Miléade.

✓ Par le train :

Gare de Marseille St-Charles à 30 km, puis gare Carry (3,5 km). A l'arrivée à Carry, n'hésitez pas à demander l'aide du contrôleur pour descendre sur le quai ou pour porter vos valises. Possibilité de navette Village Club Miléade / Gare de Carry (en supplément, prévenir 15 jours à l'avance).

✓ Par avion :

Aéroport de Marignane (à 19 km) puis taxi

L'ADRESSE

Village Club Miléade
Chemin des Eaux Salées
13620 Carry-le-Rouet
Tél. 04 42 45 00 45



*en supplément

